

क्या आप जानते हैं कि जीपी प्रैक्टिस द्वारा  
प्रदान किया गया उपचार **सभी के लिए**  
**मुफ्त होता है?**



**आज ही किसी जीपी प्रैक्टिस के  
पास पंजीकरण करवाएं!**

# क्या आप लेस्टर, लेस्टरशायर और रटलैंड में रहते हैं और आपका कोई स्थानीय डॉक्टर नहीं है?



आप जीपी प्रेक्टिस से स्वास्थ्य देखभाल और उपचार प्राप्त कर सकते हैं। यह सभी के लिए मुफ्त है। जीपी एक स्थानीय पारिवारिक डॉक्टर होता है। किसी जीपी से देखभाल और उपचार प्राप्त करने के लिए आपको अपनी स्थानीय जीपी प्रेक्टिस के पास पंजीकरण करना होगा।



आप जीपी प्रेक्टिस में काम करने वाले अन्य लोगों से भी देखभाल प्राप्त कर सकते हैं, जैसे कि नर्स और फार्मासिस्ट। आप अपने स्थानीय क्षेत्र में किसी भी जीपी प्रेक्टिस के पास पंजीकरण कर सकते हैं, जब तक उनके पास नए रोगियों के लिए स्थान है।

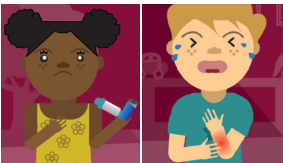


जीपी रिसेप्शन या जीपी रजिस्ट्रेशन ऑफिसर से संपर्क करके पंजीकरण करने के लिए कहें। जीपी रिसेप्शनिस्ट द्वारा आपको एक पंजीकरण फॉर्म भरने के लिए कहा जाएगा। यदि ज़रूरत हो तो फॉर्म भरने में मदद माँगें और इसे जीपी रिसेप्शन पर लौटा दें। जब आप अपनी स्थानीय जीपी प्रेक्टिस के साथ पंजीकरण करते हैं तो वे आपकी चल रही चिकित्सा देखभाल को देखेंगे।

## पंजीकरण करने के लाभ



जब आप पंजीकरण कर लेते हैं, तो आप कई सेवाओं का उपयोग कर सकेंगे जो आपके अस्वस्थ महसूस करने पर आपका उपचार करेंगी और किसी भी स्वास्थ्य मुद्दों को खोजने में मदद करेंगी।



जीपी प्रेक्टिस से देखभाल प्राप्त करना आपके स्वास्थ्य के बारे में निर्णय लेने में मदद करने और आपके लिए सही उपचार प्राप्त करने का एक महत्वपूर्ण तरीका है।

यदि आपको अस्पताल या अन्य सेवाओं से विशेष देखभाल की आवश्यकता हो, तो आपकी जीपी प्रेक्टिस ऐसा करने में मदद करेगी।



आपकी जीपी प्रेक्टिस यह सुनिश्चित करेगी कि आप और आपके परिवार को टीकाकरण और वैक्सीनों के लिए आपके इंजेक्शन लगाए जाएं। ये आपको कुछ संक्रमणों और बीमारियों से बचाएंगे।

**जीपी प्रेक्टिस के साथ पंजीकरण करने से आपको कोविड टीकाकरण प्राप्त करने में मदद मिलेगी।**

## क्या आपको इस बात का प्रमाण चाहिए कि आप कहाँ रहते हैं?



आप कहाँ रहते हैं, इसका प्रमाण होना उपयोगी होता है, लेकिन यदि आपके पास कोई दस्तावेज नहीं है, जो यह दर्शाता है कि आप कहाँ रहते हैं, तब भी आप जीपी प्रेक्टिस के साथ पंजीकरण कर सकते हैं।



यह तब भी लागू होता है अगर आप शरण मांगने वाले, शरणार्थी, बेघर मरीज या विदेशी आगंतुक हैं, भले ही आप यूके में कानूनी तौर पर हैं या कानूनी तौर पर नहीं हैं।

## क्या आपको किसी प्रकार के पहचान के प्रमाण की आवश्यकता होती है?



जीपी के साथ पंजीकरण करते समय आपको आईडी, इमीग्रेशन स्थिति या NHS नंबर दिखाने की आवश्यकता **नहीं** होती है, लेकिन ऐसा करना सहायक होता है।

यदि आप अपने जीपी के साथ पंजीकरण करते समय इनमें से कम से कम एक दस्तावेज प्रदान कर सकें तो यह उपयोगी होता है:

- पासपोर्ट
- जन्म प्रमाणपत्र
- बायोमेट्रिक निवास अनुमति
- यात्रा दस्तावेज
- HC2 प्रमाण-पत्र
- ARC कार्ड
- उपयोगिता बिल



# जीपी प्रैक्टिस के साथ पंजीकरण कैसे करना है



इंग्लैंड में या किसी नए क्षेत्र में पहुंचते ही पंजीकरण कराएं ताकि आप बीमार होने पर जीपी से मिल सकें।

ऐसा जीपी खोजें जो आपकी आवश्यकताओं के अनुरूप हो। आप जीपी प्रैक्टिसों के बारे में जानकारी ले सकते हैं कि वे क्या पेश करते हैं।

**अपनी निकटतम जीपी प्रैक्टिस का पता लगाने के लिए इस वेबसाइट पर जाएं:**

**[www.nhs.uk/service-search/find-a-GP](http://www.nhs.uk/service-search/find-a-GP)**

आप अपनी स्थानीय जीपी प्रैक्टिस या हमारे जीपी रजिस्ट्रेशन ऑफिसरों से संपर्क कर सकते हैं। वे इस बारे में किसी भी प्रश्न में मदद करेंगे कि जीपी प्रैक्टिस के साथ पंजीकरण कैसे करना और जब आप अस्वस्थ महसूस कर रहे हों तो स्वास्थ्य देखभाल कैसे प्राप्त करनी है।



SCAN ME

**अधिक जानकारी के लिए कृपया इस वेबसाइट पर जाएं**

**[www.leicestercityccg.nhs.uk/you-and-your-gp-practice](http://www.leicestercityccg.nhs.uk/you-and-your-gp-practice)**

**या अपने स्थानीय जीपी रजिस्ट्रेशन ऑफिसरों से संपर्क करें**

**प्रकाश पटेल**

**07824 821101**

**Prakash.Patel10@nhs.net**