



LLR Care Record

# તમારી કાળજીમાં સુધારો કરવા સાથે મળીને કામ કરવું



વેસ્ટર, વેસ્ટરશાયર અને રટવેન્ડ કેર રેકર્ડ (કાળજીના અહેવાલો)



લેસ્ટર, લેસ્ટરશાયર અને રટલેન્ડ કેર રેકર્ડ તમારી કાળજીમાં પૂરત્યક્રમ રીતે સંકળાયેલા નદિાન કરનારા અને કાળજી રાખનારા કર્મચારીઓને તમારા વશિની સૌથી અદ્યતન માહતિ માટે ઁક્સેસ આપે છે.

તે તમારા સ્વાસ્થ્ય અને કાળજીના રેકર્ડમાંથી યોગ્ય માહતિને લેસ્ટર, લેસ્ટરશાયર અને રટલેન્ડમાં આવેલી સ્વાસ્થ્ય અને સામાજિક કાળજી સેવાઓ સાથે વલેચીને આ કામ કરે છે.



લેસ્ટર, લેસ્ટરશાયર અને રટલેન્ડ કેર રેકર્ડનો ઉપયોગ ક્યાં કરવામાં આવશે?

GP (જીપી) પ્રેક્ટિસ / સામુદાયિક સ્વાસ્થ્ય કાળજી સેવાઓ / NHS હોસ્પિટલ / વશિષ કાળજી સેવાઓ / માનસિક સ્વાસ્થ્ય સેવાઓ / આશ્રયસ્થાનો

લેસ્ટર, લેસ્ટરશાયર અને રટલેન્ડ કેર રેકર્ડના લાભો ક્યા છે?



સુમેળ વાળી અને વધુ સલામત કાળજી



તમારી માહતિ એક જ જગ્યાએ રહે



તમારી કાળજીમાં ફાળવવા માટે વધુ સમય



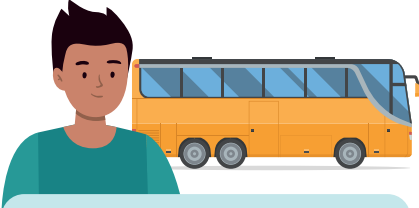
તમારે નદિાન કરનારા અને કાળજી રાખનારા અલગ અલગ કર્મચારીઓ પાસે માહતિનું પુનઃરાવરતન ન કરવું પડે.



ઓછું પેપરવર્ક (દસ્તાવેજી કામગીરી)

## કાલ્પનકિ ઘટનાક્રમ 1

તો, તે કેવી રીતે કામ કરે છે?



જેમી (Jamie) શાળા તરફથી પૂરવાસમાં રટલેનૂડ વોટર આવી છે અને તેને એક ઍલર્જીક પ્રતક્રિયા થાય છે.



માતા-પતિનો સંપર્ક થઈ શકતો નથી; જેમીને એમ્બ્યુલન્સમાં હોસ્પિટલ લઈ જવામાં આવે છે.

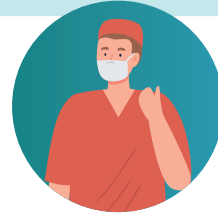
હોસ્પિટલ ખાતે કાળજી રાખનારા કર્મચારીઓ લેસ્ટર, લેસ્ટરશાયર અને રટલેનૂડ કેર રેકર્ડને એક્સેસ કરી શકે છે અને જેમીની દવા અને ઍલર્જીના ઈતહાસને જોઈ શકે છે.

LLR Care Record

દવાઓ અને ઍલર્જીની સૂચિ જેમીના GP (જીપી) દ્વારા પૂરી પાડવામાં આવેલી.



A&E (અકસ્માત અને કટોકટી) સારાંશ: હોસ્પિટલમાં કાળજી રાખનારા કર્મચારીઓ દ્વારા પૂરો પડાયેલ.



લાભ

લેસ્ટર, લેસ્ટરશાયર અને રટલેનૂડ કેર રેકર્ડ નદિાન કરનારા અને કાળજી રાખનારા કર્મચારીઓને જેમીને તાત્કાલકિ અને સલામતપણે કટોકટી સમયની કાળજી પૂરી પાડી શકવા માટે સમર્થ બનાવે છે.

## કાલ્પનકિ ઘટનાક્રમ 2

તો, તે કેવી રીતે કામ કરે છે?



હરપૂરીત પડી ગયા પછી લેસ્ટર રોયલ ઈનફર્મરી (રુગ્ણાલય)માં સારવાર લઈ રહી છે.



તે આની પહેલાં હોસ્પિટલમાં દાખલ થઈ હતી ત્યારે તેને રજા આપવામાં વલિભ થયો હતો કારણ કે હોસ્પિટલમાં કાળજી રાખનારી ટીમને થોડા વખત સુધી એ બાબત વશિ ચોક્કસ ન હતી કે ઘરે કયા પ્રકારનો આધાર ઉપલબ્ધ છે.

હવે, લેસ્ટર, લેસ્ટરશાયર અને રટવેનુડ કેર રેકર્ડની મદદથી, હોસ્પિટલમાંથી રજા આપનાર વભિાગ એ બાબતે ચોક્કસ થઈ શકે છે કે હરપૂરીત પાસે તેણીના લેસ્ટર ખાતેના ઘરે યોગ્ય સામાજક કાળજી પેકેજ ઉપલબ્ધ છે.

### LLR Care Record

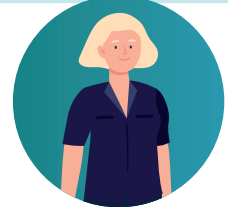
હોસ્પિટલમાંથી રજા આપતો પત્નર: હોસ્પિટલમાંથી રજા આપનારા કર્મચારીઓ દ્વારા પૂરો પડાયેલ



સામાજક કાળજી પેકેજ: સામાજક કાળજી ટીમ દ્વારા પૂરો પડાયેલ



સામુદાયક ટેકો: કમ્યુનિટી નર્સિગિ (સામુદાયક નર્સિસ સેવા) દ્વારા પૂરો પડાયેલ



### લાભ

હરપૂરીતની માહતિ વહેંચવી હોસ્પિટલ, સામુદાયક અને સામાજક કાળજી માટેની ટીમને વધુ માહતિગાર રહેવામાં સક્રમ બનાવે છે, જેનાથી તેઓ વધુ સારી અને વધુ સલામત કાળજી પૂરી પાડી શકે છે.

## લેસ્ટર, લેસ્ટરશાયર અને રટલેન્ડ કેર રેકર્ડ શું છે?

લેસ્ટર, લેસ્ટરશાયર અને રટલેન્ડ કેર રેકર્ડ એક સુરક્ષિત કમ્પ્યુટર પ્રણાલી છે જે જેમણે પોતાના GP (જીપી) દ્વારા પૂરી પડાયેલ, સ્થાનકિ હોસ્પિટલ ખાતે, સામુદાયકિ સ્વાસ્થ્ય કાળજી સુવધા, સામાજિક સેવાઓ અથવા માનસિક સ્વાસ્થ્ય ટીમો દ્વારા પૂરી પડાયેલી સેવાઓનો ઉપયોગ કર્યો હોય તેવા લોકો વશિ મહત્ત્વની માહિતી એકત્ર કરે છે. તે નદિાન કરનારા અને કાળજી રાખનારા કર્મચારીઓને તેઓ બધા કાળજી પ્રદાતાઓ પાસેની અને અલગ અલગ પ્રણાલીઓમાં રહેલી સ્વાસ્થ્ય અને કાળજી અંગેની રચિલ-ટાઈમ (સતત અદ્યતન થયેલ) માહિતી જોઈ શકે તે માટે સમર્થ બનાવે છે.

તમામ રેકર્ડ્સ કડકાઈથી ગોપનીય રખાય છે અને ફક્ત નદિાન કરનારા અને કાળજી રાખનારા કર્મચારીઓ, કે જેઓ કોઈ વ્યક્તની કાળજીમાં પ્રત્યક્ષ રીતે સંકળાયેલા હોય, તેમના દ્વારા જ અંકસેસ કરી શકાય છે. લેસ્ટર, લેસ્ટરશાયર અને રટલેન્ડ કેર રેકર્ડમાં કોઈ વ્યક્તિ માટે ચોક્કસ માહિતી સંગ્રહેલી હોય છે, ઉદાહરણ તરીકે:

- સરનામું અને ટેલફોન નંબર
- અપોઈન્ટમેન્ટની વગિતો
- દવાઓ - જેથી કરીને તમારી કાળજી રાખનાર દરેક વ્યક્તિએ જોઈ શકે કે તમને કઈ દવાઓ પ્રસ્ક્રાઈબ કરેલી (લખી આપેલી) છે
- ઍલર્જી (પ્રતિક્રિયાઓ) - એ સુનશિચિતિ કરવા માટે કે તમને એવી કોઈ દવા પ્રસ્ક્રાઈબ કરવામાં કે આપવામાં ન આવે જેનાથી તમને કોઈ પ્રતિક્રિા પ્રતિક્રિયા થઈ શકે
- પરીક્ષણના પરિણામો - સારવાર અને કાળજી ઝડપી બનાવવા માટે
- સંદર્ભો, નદિાન અંગેના પત્રો અને રજા આપતી વખતેની માહિતી - તમારી કાળજી રાખી રહેલા લોકો પાસે તમે અન્યત્ર પ્રાપ્ત કરી રહ્યાં હોવ તેવી અન્ય કાળજી અને સારવાર વશિ તેમને જરૂર હોય એવી તમામ માહિતી ઉપલબ્ધ હોય તે સુનશિચિતિ કરવા માટે.

## મારા લેસ્ટર, લેસ્ટરશાયર અને રટલેન્ડ કેર રેકર્ડ કોણ જોઈ શકે?

તમારી કાળજીમાં પ્રત્યક્ષ રીતે સામેલ હોય તેવા નદિાન કરનારા અને કાળજી રાખનારા કર્મચારીઓ જ તમારા લેસ્ટર, લેસ્ટરશાયર અને રટલેન્ડ કેર રેકર્ડ જોઈ શકશે. તમને સારવાર, કાળજી અને ટેકો પૂરો પાડવામાં સામેલ ન હોય તેવી કોઈપણ વ્યક્તિ સાથે અમે તે વહેંચશું નહિ. તમારી વગિતોને જાહેર કરવામાં નહિ આવે, કે તમારી કાળજીમાં પ્રત્યક્ષ રીતે સંકળાયેલા ન હોય તેવા કોઈપણ વ્યક્તિને આપવામાં નહિ આવે.

## મારા લેસ્ટર, લેસ્ટરશાયર અને રટલેન્ડ કેર રેકર્ડ સુરક્ષિત છે એ મને કેવી રીતે ખબર પડે?

તમારી માહિતિને સમગ્ર વસિતારમાંની નદિાન કરનારી અને કાળજી રાખનારી પ્રણાલીઓમાંથી સુરક્ષિત રીતે એકત્ર કરવામાં આવે છે, તથા તેને પ્રત્યક્ષ કાળજી રખાતી હોય તે દરમ્યાન ઉપયોગ માટે લેસ્ટર, લેસ્ટરશાયર અને રટલેન્ડ કેર રેકર્ડમાં દરશાવવામાં આવે છે અને તે ગોપનીય રહે છે.

શું હું મારા લેસ્ટર, લેસ્ટરશાયર અને રટલેન્ડ કેર રેકર્ડ વહેંચવામાં આવે તે સામે વાંધો લઈ શકું?

હા. તમને તમારા લેસ્ટર, લેસ્ટરશાયર અને રટલેન્ડ કેર રેકર્ડ વહેંચવામાં આવે તે સામે વાંધો લઈ શકવાનો અધિકાર છે. તેમ છતાં, જો કરમચારીઓને સલામત વ્યક્તિગત કાળજી પૂરી પાડવા માટે લેસ્ટર, લેસ્ટરશાયર અને રટલેન્ડ કેર રેકર્ડમાં વહેંચેલી હોય તેવી માહિતીના ઍક્સેસના જરૂર હોય તો તેમને કાનૂની રીતે ઍક્સેસ આપવાની મંજૂરી છે.



કોઈ પ્રશ્નો છે?

જો તમને લેસ્ટર, લેસ્ટરશાયર અને રટલેન્ડ કેર રેકર્ડ વાંચી કોઈ પ્રશ્નો હોય તો, કૃપા કરીને કોઈપણ સ્વાસ્થ્ય અથવા કાળજી પ્રેક્ટિશિનર (વ્યાવસાયિક)નો સંપર્ક કરો, જેઓ તમારા પ્રશ્નોને તેમની સંસ્થાના માહિતી સંચાલન વભિાગને આગળ મોકલી શકે છે.

## વધુ માહિતી

વધુ માહિતી માટે, કૃપા કરીને લેસ્ટર સર્ટિફાઇડ CCG વેબસાઇટની મુલાકાત લેશો:

[www.leicesterleicestershireandrutland.icb.nhs.uk/your-care-record/](http://www.leicesterleicestershireandrutland.icb.nhs.uk/your-care-record/)

LLR કેર રેકર્ડ કાર્યક્રમની ટીમનો સંપર્ક કરવા માટે, કૃપા કરીને અહીં ઈ-મેલ કરો:

✉ [lpt.llrcarerecord@nhs.net](mailto:lpt.llrcarerecord@nhs.net)

લેસ્ટર, લેસ્ટરશાયર અને રટલેન્ડ કેર રેકર્ડ (કાળજીના અહેવાલો)



Scan for further  
information

