



LLR Care Record

Współpracujemy, aby podnosić poziom opieki nad pacjentem



Leicester, Leicestershire and Rutland Care Record



Rejestr Leicester, Leicestershire and Rutland Care Record zapewnia personelowi medycznemu bezpośrednio zaangażowanemu w opiekę dostęp do najbardziej aktualnych informacji na temat pacjenta.

Dokonuje tego, dzieląc się odpowiednimi informacjami z Twoich informacji medycznych z służbami zdrowotnymi i opieką społeczną w Leicester, Leicestershire i Rutland.



Gdzie będzie używany rejestr Leicester, Leicestershire and Rutland Care Record:

Przychodnie lekarskie / Środowiskowa opieka zdrowotna / Szpitale NHS / Opieka społeczna / Opieka w zakresie zdrowia psychicznego / Hospicja

Jakie korzyści oferuje rejestr Leicester, Leicestershire and Rutland Care Record?



Wspólna i bardziej bezpieczna opieka



Twoje informacje w jednym miejscu



Więcej czasu poświęcanego na opiekę



Nie musisz powtarzać wszystkiego różnym pracownikom klinicznym i opiekuńczym.



Mniej formalności

Scenariusz 1

Jak to działa?



Jaś jest na wycieczce szkolnej nad jeziorem Rutland Water i ma reakcję alergiczną.



Nie można skontaktować się z rodzicami, a Jaś zostaje zabrany karetką do szpitala.

Personel szpitala może uzyskać dostęp do rejestru Leicester, Leicestershire and Rutland Care Record, aby zobaczyć informacje na temat leków i alergii Jasia.

 LLR Care Record

Leki i lista alergii:
Dostarczane przez lekarza rodzinnego Jasia



Podsumowanie z pogotowia: Dostarczane przez personel szpitala



Korzyść

Rejestr Leicester, Leicestershire and Rutland Care umożliwia personelowi medycznemu zapewnienie natychmiastowej i bezpiecznej opieki doraźnej dla Jasia.

Scenariusz 2

Jak to działa?



Po upadku Ania wraca do zdrowia w szpitalu Leicester Royal Infirmary.



Podczas poprzedniego pobytu przedłużono jej pobyt, ponieważ zespół medyczny w szpitalu przez chwilę nie był pewien, jakie wsparcie będzie miała w domu.

Teraz dzięki rejestrowi Leicester, Leicestershire and Rutland Care Record personel wypisujący może mieć pewność, że w domu Ania może skorzystać z odpowiedniego pakietu opieki społecznej.

 **LLR Care Record**

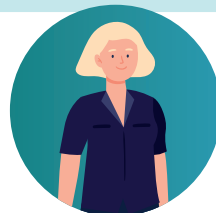
List wypisowy ze szpitala: Dostarczany przez personel wypisujący



Pakiet opieki społecznej: Zapewniany przez zespół opieki społecznej



Wsparcie środowiskowe: Zapewniane przez pielęgniarki środowiskowe



Korzyść

Udostępnienie informacji Kasi umożliwiło szpitalowi, zespołom opieki społecznej i środowiskowej na podjęcie bardziej przemyślanych decyzji, dzięki czemu zapewniono jej lepszą i bezpieczniejszą opiekę.

Czym jest rejestr Leicester, Leicestershire and Rutland Care Record?

Leicester, Leicestershire and Rutland Care Record to bezpieczny system komputerowy, w którym gromadzone są ważne informacje o osobach, które korzystały z usług świadczonych przez lekarza pierwszego kontaktu, w lokalnym szpitalu oraz za pośrednictwem zespołów środowiskowych, opieki społecznej lub ds. zdrowia psychicznego. Umożliwia on personelowi medycznemu dostęp na bieżąco do informacji o zdrowiu i opiece od różnych świadczeniodawców i z różnych systemów.

Wszystkie wpisy są ściśle poufne, a dostęp do nich mają wyłącznie pracownicy medyczni bezpośrednio zaangażowani w opiekę nad danym pacjentem. Rejestr Leicester, Leicestershire and Rutland Care Record zawiera pewne dane osobowe, na przykład:

- Adres i numer telefonu
- Terminy wizyt
- Leki – aby wszystkie osoby odpowiedzialne za opiekę nad Tobą mogły zobaczyć, jakie leki zostały Ci przepisane
- Alergie – aby nie przepisać ani nie podać Ci leków, na które możesz mieć niepożądaną reakcję
- Wyniki badań – aby przyspieszyć leczenie i opiekę
- Skierowania, listy kliniczne i informacje wypisowe – aby upewnić się, że osoby opiekujące się pacjentem mają wszystkie potrzebne informacje o innych rodzajach opieki i leczenia, którymi pacjent jest objęty w innym miejscu.

Kto może zobaczyć moje dane z rejestru Leicester, Leicestershire and Rutland Care Record?

Doar personalul clinic și sanitar implicat direct în îngrijirea ta va avea acces la Tylko personel medyczny bezpośrednio zajmujący się opieką nad Tobą zobaczy Twoje informacje z rejestru Leicester, Leicestershire and Rutland Care Record. Nie udostępnimy ich żadnej osobie, która nie zajmuje się leczeniem Ciebie, opieką nad Tobą lub zapewnia Ci wsparcie. Twoje dane nie zostaną upublicznione ani przekazane nikomu, kto nie jest bezpośrednio związany z opieką nad Tobą.

Skąd mam wiedzieć, czy moje dane w rejestrze Leicester, Leicestershire and Rutland Care Record są bezpieczne.

Twoje informacje są bezpiecznie gromadzone w systemach medycznych w całym regionie i są wyświetlane do użytku podczas opieki bezpośredniej w Leicester, Leicestershire and Rutland oraz pozostają poufne.

Czy mogę wyrazić sprzeciw wobec udostępniania moich informacji medycznych z rejestru Leicester, Leicestershire and Rutland Care Record.

Tak. Masz prawo sprzeciwić się wobec udostępniania Twoich informacji medycznych z rejestru Leicester, Leicestershire and Rutland Care Record. Jeśli jednak pracownicy będą potrzebować dostępu do informacji udostępnianych w rejestrze Leicester, Leicestershire i Rutland Care Record, aby świadczyć bezpieczną opiekę nad pacjentem, będą mieć prawo do uzyskania takiego dostępu.



Pytania?

W razie pytań dotyczących rejestru Leicester, Leicestershire and Rutland Care Record prosimy o kontakt z dowolnym lekarzem, który może skierować Twoje zapytanie do działu zarządzania informacjami w swojej jednostce organizacyjnej.

Dalsze informacje

Więcej informacji na stronie internetowej Leicester City CCG:
www.leicesterleicestershireandrutland.icb.nhs.uk/your-care-record/

Aby skontaktować się z zespołem ds. programu LLR Care Record Programme, należy wysłać e-mail na adres:

✉ lpt.llrcarerecord@nhs.net

Leicester, Leicestershire and Rutland Care Record



Scan for further
information

