



LLR Care Record

نعمل معًا لتحسين الرعاية المقدمة لكم



سجل ليستر وليسترشير وروتلاند للرعاية



يسمح سجل ليستر وليستشير وروتلاند للرعاية للموظفين الطبيين وموظفي الرعاية المشاركين مباشرة في رعايتك بالاطلاع على إلى أحدث المعلومات عنك

يتم ذلك من خلال مشاركة المعلومات المناسبة من سجلات رعايتك الصحية بين خدمات الرعاية الصحية والاجتماعية في ليستر وليستشير وروتلاند



سيتم استخدام سجل ليستر وليستشير وروتلاند للرعاية من قبل الجهات التالية:

عيادات الطبيب العام / خدمات الرعاية الصحية المجتمعية / المستشفيات التابعة لهيئة الخدمات الصحية الوطنية / خدمات الرعاية الاجتماعية / خدمات الصحة النفسية / مستشفيات الحالات النهائية

ما هي مزايا سجل ليستر وليستشير وروتلاند للرعاية؟

حصر المعلومات المتعلقة بك في مكان واحد



عدم حاجتك لتكرار تفاصيل حالتك عند مراجعة طاقم طبي أو فريق رعاية مختلف



رعاية مشتركة وآمنة



امضاء المزيد من الوقت في تقديم الرعاية لك

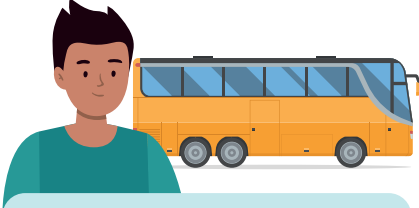


كمية أقل من المعاملات الورقية



السيناريو الأول

كيف يتم الاستفادة من السجل؟



أثناء وجود رامي في رحلة مدرسية إلى روتلاند ووتر عالي من رد فعل تحسسي



لم يتمكن أحد من إبلاغ والديه، وتم نقل رامي إلى المستشفى بواسطة سيارة إسعاف.

موظفو الرعاية في المستشفى مخولون بالاطلاع على سجل ليستر وليستشير وروتلاند للرعاية لمعرفة الأدوية التي يأخذها رامي والحساسية التي يعاني منها

LLR Care Record

الأدوية وقائمة الحساسية: تم تزويدها من قبل الطبيب العام الخاص برامي



ملخص قسم الطوارئ: تم تزويده من قبل طاقم الرعاية في المستشفى



الفائدة

يسمح سجل ليستر وليستشير وروتلاند للرعاية لطاقم الرعاية الطبية وموظفي الرعاية من توفير الرعاية الطارئة لعلاج رامي على الفور وبأمان.

السيناريو الثاني

كيف يتم الاستفادة من السجل؟



تمكث سلمى في مستشفى ليستر الملكي لتتعاوى من حالة سقوط.



تأخرت عن الخروج من المستشفى أثناء إقامتها السابقة لأن فريق الرعاية في المستشفى كان غير متأكد لبعض الوقت. بخصوص الدعم المتوفر لها في المنزل.

مع وجود سجل ليستر وليسترشير وروتلاند للرعاية، يمكن الآن لقسم التسريح من المستشفى أن يكونوا واثقين من أن هناك خطة رعاية اجتماعية مناسبة متوفرة لسلمى عند عودتها إلى منزلها في ليستر.

LLR Care Record

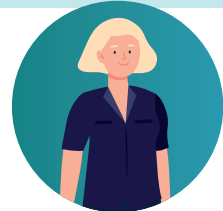
رسالة التسريح من المستشفى:
تم تزويدها من قبل قسم
التسريح في المستشفى



خطة الرعاية الاجتماعية: تم
تزويدها من قبل فريق الرعاية
الاجتماعية



الدعم المجتمعي: تم
تزويدها من قبل خدمة
التمريض المجتمعي



الفائدة

تسمح مشاركة المعلومات الخاصة بسلمى للمستشفى وطاقم الرعاية المجتمعية والاجتماعية أن يكونوا أكثر اطلاعاً، مما يمكنهم من رعايتها بشكل أفضل وأكثر أماناً.

ما هو سجل ليستر وليسترشير وروتلاند للرعاية؟

سجل ليستر وليسترشير وروتلاند للرعاية هو نظام حاسوبي آمن يجمع معلومات هامة عن الأشخاص الذين استخدموا الخدمات المقدمة لهم من قبل طبيبهم العام أو في مستشفى محلي أو رعاية صحية مجتمعية أو خدمات اجتماعية أو متخصصي الصحة النفسية. إنه يسمح للموظفين الطبيين وموظفي الرعاية من الاطلاع على معلومات الرعاية الصحية في الوقت الفعلي لمختلف مقدمي الرعاية وبين الأنظمة المختلفة

جميع السجلات سرية تماماً ولا يمكن الوصول إليها إلا من قبل الطاقم الطبي وموظفي الرعاية الذين يشاركون بشكل مباشر في رعاية الشخص المعني. يحتفظ سجل ليستر وليسترشير وروتلاند للرعاية بمعلومات محددة للشخص المعني، على سبيل المثال

- العنوان ورقم الهاتف
- المواعيد
- الأدوية - حتى يتمكن كل شخص يقدم لك الرعاية من معرفة الأدوية التي وصفت لك
- الحساسية - حتى لا يتم وصف أو إعطائك أي أدوية قد يكون لديك حساسية اتجاهها
- نتائج الفحوصات - لكي يتم تسريع العلاج والرعاية
- الإحالات والرسائل الطبية ومعلومات الخروج من المستشفى - حتى يكون لدى الأشخاص الذين يقدمون لك الرعاية جميع المعلومات التي يحتاجونها حول أية رعاية وعلاج تتلقاه في مكان آخر

من المخول بالاطلاع على سجلات الرعاية الخاصة بي في ليستر وليسترشير وروتلاند؟

الطاقم الطبي وموظفو الرعاية المشاركين مباشرة في رعايتك هم فقط المخولون بالاطلاع على سجل الرعاية الخاص بك في ليستر وليسترشير وروتلاند. لن نشارك سجلك مع أي شخص لا يقدم لك العلاج أو الرعاية أو الدعم. لن يتم الكشف عن معلوماتك الشخصية أو إعطائها لأي شخص غير مشارك بشكل مباشر في رعايتك.

كيف أعرف أن سجل ليستر وليسترشير وروتلاند للرعاية الخاص بي آمن؟

يتم جمع معلوماتك بشكل آمن من الأنظمة الطبية وأنظمة الرعاية في جميع أنحاء المنطقة ويتم عرضها في سجل ليستر وليسترشير وروتلاند للرعاية لاستخدامها أثناء الرعاية المباشرة وتبقى هذه السجلات سرية

هل يمكنني الاعتراض على مشاركة سجل ليستر وليسترشير وروتلاند للرعاية الخاص بي؟

نعم، يحق لك الاعتراض على مشاركة سجل ليستر وليسترشير وروتلاند للرعاية الخاص بك. ومع ذلك، إذا طلب الموظفون الاطلاع على المعلومات التي تمت مشاركتها على سجل ليستر وليسترشير وروتلاند للرعاية لتوفير رعاية فردية آمنة، فيسمح لهم قانونًا بالاطلاع عليها.



هل لديك أسئلة؟

إذا كانت لديك أي استفسارات حول سجل ليستر وليسترشير وروتلاند للرعاية، فيرجى الاتصال بأي مختص رعاية صحية لتتم إحالة استفساراتك إلى قسم إدارة المعلومات في مؤسسته.

المزيد من المعلومات

للحصول على المزيد من المعلومات، يرجى زيارة موقع مجموعة المفوضية الطبية لمدينة ليستر: www.leicesterleicestershireandrutland.icb.nhs.uk/your-care-record/ للتواصل مع فريق برنامج سجل ليستر وليسترشير وروتلاند للرعاية، يرجى إرسال بريد إلكتروني إلى العنوان التالي:

✉ lpt.llrcarerecord@nhs.net

سجل ليستر وليسترشير وروتلاند للرعاية



Scan for further
information

