



LLR Care Record

Lucrăm împreună pentru a oferi îngrijiri mai bune



Arhivă medicală Leicester, Leicestershire și Rutland



Arhiva Leicester, Leicestershire și Rutland oferă personalului clinic implicat direct în îngrijirea ta informații actuale despre tine.

Acest lucru este posibil prin distribuirea informațiilor relevante din arhivele tale medicale între serviciile medicale și sociale din Leicester, Leicestershire și Rutland.



Unde va fi folosită arhiva Leicester, Leicestershire și Rutland:

Cabinetele medicale de familie (GP)/ Servicii de sănătate comunitare/ spitale NHS/ Servicii sociale / Servicii de sănătate mintală / Ospicii

Care sunt beneficiile arhivei Leicester, Leicestershire și Rutland?



Îngrijiri furnizate în comun și în siguranță



Mai mult timp alocat îngrijirilor



Mai puține documente



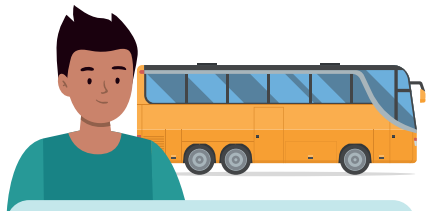
Toate datele tale la un loc



Nu va trebui să repeți informațiile la diferite servicii clinice sau sanitare.

Scenariul 1

Cum funcționează?



Jamie e în excursie la Rutland Water și are o reacție alergică.



Părinții nu pot fi contactați; Jamie este dus la spital cu ambulanța.

Personalul spitalului poate accesa arhiva Leicester, Leicestershire și Rutland pentru a vedea medicamentele și alergiile lui Jamie.

 **LLR Care Record**

Medicamente și lista completă de alergii:
furnizate de medicul de familie (GP) al lui Jamie



Rezumat de la Urgențe:
furnizat de către personalul din spital



Beneficii

Arhiva Leicester, Leicestershire și Rutland ajută personalul clinic să îi ofere îngrijiri de urgență lui Jamie, într-un mod sigur.

Scenariul 2

Cum funcționează?



Harpreet se recuperează la Leicester Royal Infirmary în urma unei căderi.



Ultima internare a fost prelungită deoarece echipa medicală nu a știut sigur ce tip de asistență era disponibilă la domiciliul acesteia.

Acum, cu ajutorul arhivei Leicester, Leicestershire și Rutland, echipa de externare poate avea încrederea că Harpreet va dispune de un pachet de servicii sociale corespunzător la domiciliul ei din Leicester.

 **LLR Care Record**

Bilet de externare:
Furnizat de echipa de externare din spital



Pachet de servicii sociale: Furnizat de serviciile sociale



Sprijin comunitar:
Furnizat de asistenții comunitari



Beneficii

Accesul la datele lui Harpreet ajută spitalul, serviciile comunitare și sociale să fie informate, pentru a furniza servicii mai bune și mai sigure.

Ce este arhiva medicală Leicester, Leicestershire și Rutland?

Arhiva medicală Leicester, Leicestershire și Rutland este un sistem computerizat sigur care colectează informații importante despre persoanele care au beneficiat de servicii oferite de medicul de familie (GP), la spitalul local, centrul comunitar, servicii sociale sau de sănătate mintală. Aceasta permite personalului clinic și sanitar accesul în timp real la informații de la diferiți furnizori de servicii medicale și între sisteme diferite.

Toate arhivele sunt strict confidențiale și pot fi accesate de către personalul clinic și sanitar implicat direct în îngrijirea unui pacient. Arhiva Leicester, Leicestershire și Rutland conține informații personale, și anume:

- Adresa și numărul de telefon
- Programări
- Medicație – astfel încât personalul medical să vadă ce medicamente ți-au fost prescrise
- Alergii – pentru a ne asigura că nu îți sunt prescrise sau administrate medicamente la care poți avea reacții adverse
- Rezultate analize – pentru a accelera tratamentul și îngrijirile
- Recomandări, scrisori medicale și informații despre externări – pentru a ne asigura că cei implicați în îngrijirea ta au toate informațiile necesare privind tratamentele primite în altă parte.

Cine va avea acces la arhiva Leicester, Leicestershire și Rutland?

Doar personalul clinic și sanitar implicat direct în îngrijirea ta va avea acces la arhiva Leicester, Leicestershire și Rutland. Aceasta nu va fi distribuită altor persoane care nu îți oferă tratament, îngrijire sau asistență. Datele tale nu vor fi făcute publice și nu vor fi distribuite celor care nu sunt implicați direct în îngrijirea ta.

Cum pot ști că arhiva Leicester, Leicestershire și Rutland este sigură?

Datele tale sunt colectate în mod sigur de la sisteme clinice și sanitare din toată regiunea, sunt disponibile în arhiva Leicester, Leicestershire și Rutland pentru a fi folosite atunci când primești îngrijiri și vor rămâne confidențiale.

Pot refuza ca arhiva personală Leicester, Leicestershire și Rutland să fie distribuită?

Da. Ai dreptul de a refuza ca arhiva Leicester, Leicestershire și Rutland să fie distribuită. Cu toate acestea, dacă personalul are nevoie de acces la informațiile disponibile în arhiva Leicester, Leicestershire și Rutland pentru a oferi îngrijiri în siguranță, au dreptul legal de a accesa arhiva.



Întrebări?

Dacă ai întrebări despre arhiva Leicester, Leicestershire și Rutland, te rugăm să contactezi orice specialist medical care te poate direcționa către departamentul de gestionare a informațiilor din cadrul organizației acestuia.

Informații suplimentare

Pentru informații suplimentare, accesează website-ul Leicester City CCG: www.leicesterleicestershireandrutland.icb.nhs.uk/your-care-record/

Pentru a contacta echipa programului de îngrijire LLR, trimite un email la: [✉ lpt.llrcarerecord@nhs.net](mailto:lpt.llrcarerecord@nhs.net)

Arhivă medicală Leicester, Leicestershire și Rutland



Scan for further
information

