



LLR Care Record

برنامه سوابق درمانی لیستر، لیستر شایر و راتلند



همکاری دوجانبه برای بهترسازی کیفیت خدمات درمانی شما



برنامه سوابق درمانی لیستر، لیستر شایر و راتلند چیست؟

برنامه سوابق (پیشینه) درمانی لیستر، لیستر شایر، و راتلند یک سیستم کامپیوتری مطمئن و محافظت شده است که اطلاعات مهم در مورد افراد را جمع آوری می نماید که از خدمات صحتی فراهم شده توسط پزشک عمومی در بیمارستان (شفاخانه) محلی، خدمات بهداشتی انجمن ها، خدمات اجتماعی و تیم های سلامت روانی، استفاده کرده اند. این برنامه برای کارمندان خدمات بهداشتی و مراقبتی این امکان را مهیا می کند تا اطلاعات صحتی و درمانی را در سطح ارائه دهندگان خدمات بهداشتی و در ارتباط با سیستم های مختلف درمانی، مشاهده کنند.

تمامی سوابق درمانی کاملاً محرمانه هستند و تنها افرادی به آنها دسترسی دارند که کارمندان خدمات بهداشتی و مراقبتی بوده و در خصوص مراقبت و درمان فرد بیمار دخیل می باشند. برنامه سوابق درمانی لیستر، لیستر شایر و راتلند حاوی اطلاعات مخصوص در مورد یک فرد بیمار می باشد. به طور نمونه:

- آدرس (نشانی) و شماره تماس
- قرارهای ملاقات (دفعات که پزشک را ملاقات کرده اید)
- داروهای تجویز شده: تا همه افراد که شما را مراقبت (درمان) می کنند بتوانند در مورد داروهای تجویز شده برای شما آگاهی داشته باشند.
- حساسیت ها (آلرژی): برای اینکه اطمینان حاصل گردد تا داروهای که ممکن است بدن شما در مقابل آنها حساسیت منفی داشته باشد، برای شما تجویز نگردد.
- نتایج آزمایش: تا پروسه درمان و مراقبت شما سریعتر گردد.
- ارجاعات به سایر مراکز درمانی، نامه های مراکز درمانی و اطلاعات مربوط به ترخیص (بعد از معالجه): برای اینکه اطمینان حاصل گردد تا افراد که شما را مراقبت می کنند در مورد سایر مراقبت ها و درمان های که دریافت می کنید، معلومات داشته باشند.

چه کسی می تواند سوابق درمانی لیستر، لیستر شایر و راتلند را مشاهده کند؟

تنها آنچه از کارمندان مراکز درمانی که در مراقبت از شما سهیم هستند می تواند سوابق درمانی لیستر، لیستر شایر و راتلند شما را مشاهده نمایند. ما معلومات شما را با کسانی که در درمان، مراقبت و حمایت صحتی از شما دخیل نیستند، شریک نمی سازیم. جزئیات سوابق شما همگانی نخواهد گردید و نیز برای کسانی که در مراقبت از شما سهیم نیستند، منتقل نخواهد شد.

چگونه اطمینان حاصل نمایم که سوابق درمانی لیستر، لیستر شایر و راتلند من محافظت شده و امن است؟

معلومات شما به صورت محافظت شده و محرم از تمامی سیستم های درمانی و مراقبتی در سطح منطقه جمع آوری گردیده و در برنامه سوابق درمانی لیستر، لیستر شایر و راتلند شما موجود می باشد که این معلومات، فقط در موارد درمانی و مراقبتی از شما استفاده گردیده و کاملاً امن و محرم باقی می ماند.

برنامه سوابق درمانی لیستر، لیستر شایر و راتلند می تواند جدیدترین اطلاعات و معلومات به روز رسانی شده در مورد شما را برای کارمندان خدمات بهداشتی و مراقبتی که بطور مستقیم در مراقبت از شما دخیل هستند، فراهم نماید


این برنامه با اشتراک گذاری (شریک سازی) اطلاعات مناسب از سوابق بهداشتی و مراقبتی شما بین مراکز خدمات بهداشتی و مراقبت اجتماعی در لیستر، لیستر شایر و راتلند، فعالیت می نماید.



در کدام موارد سوابق درمانی لیستر، لیستر شایر و راتلند استفاده خواهد کردید؟


خدمات بهداشتی انجمن ها / بیمارستان ها (شفاخانه های) (GP) / مراکز پزشکی (طبی) عمومی
مراکز خدمات مراقبت اجتماعی / مراکز / (خدمات بهداشت عمومی بریتانیا) NHS مرتبط با
خدمات بهداشت روانی / خانه های بیماران (مریضان) سرطانی (هاسپیس ها)

فواید (مزایای) سوابق درمانی لیستر، لیستر شایر و راتلند چیست؟

مراقبت و درمان هماهنگ و ایمن تر 

گردآوری تمامی اطلاعات شما در یک مکان 

اختصاص زمان بیشتر برای مراقبت از شما 

شما نیاز ندارید تا جزییات درمانی و مراقبتی خویش را (با مراجعه به مراکز مختلف) تکرار نمایید 

حجم کمتر اوراق و مدارک (مرتبط به وضعیت بهداشتی شما) 

سناریوی نخست

خوب، این برنامه چگونه کار می کند؟



جیمی در یک برنامه سفر مربوط به مدرسه (مکتب) خویش به سمت راتلند دچار یک (Rutland Water) واتر واکنش حساسیتی یا آلرژیک، می شود.



والدین جیمی قابل دسترس نیستند ؛ و جیمی با آمبولانس به بیمارستان (شفاخانه) منتقل می شود.

کارمندان بیمارستان (شفاخانه) می توانند به سوابق درمانی لیستر، لیستر شایر و راتلند مربوط به جیمی دسترس پیدا نموده تا در مورد داروهای تجویز شده برای جیمی و پیشینه حساسیت یا آلرژی وی، اطلاعات حاصل نمایند.



LLR Care Record

داروی های تجویز شده و لیست حساسیت ها: تهیه شده توسط پزشک عمومی جیمی (GP)



خلاصه معلومات تهیه شده توسط بخش اورژانس یا عاجل (A&E) بیمارستان



مزایا

برنامه سوابق درمانی لیستر، لیستر شایر و راتلند، کارمندان خدمات درمانی و مراقبتی را کمک نمود تا بتوانند به طور فوری و آنی، خدمات درمان سریع (اورژانس) را برای جیمی فراهم نمایند.

سناریوی دوم

خوب، این برنامه چگونه کار می کند؟



هارپریت در بیمارستان (شفاخانه) سلطنتی لیستر در حال گذراندن دوره نقاحت (بهبودی) خویش پس از یک حادثهء سقوط از بلندی، می باشد.



در دوره قبلی که هارپریت در بیمارستان بستر بود، از اینکه تیم مراقبتی بیمارستان برای یک مدت کوتاه در مورد امکانات مراقبتی موجود در خانه وی اطمینان نداشتند، زمان مرخصی وی از بیمارستان با تاخیر روبرو شد.

اما حالا، با کمک برنامه سوابق درمانی لیستر، لیستر شایر و راتلند، کارمندان بخش مرخصی بیمارستان می توانند مطمئن باشند که تمامی امکانات مراقبت اجتماعی در محل بودپاش هارپریت در لیستر، موجود می باشد.



LLR Care Record

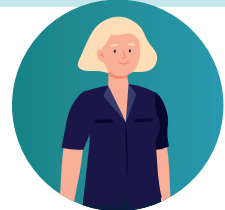
نامه مرخصی بیمارستان: تهیه شده توسط کارمندان بخش مرخصی بیمارستان



امکانات (بسته های) مراقبت اجتماعی: تامین شده توسط تیم مراقبت اجتماعی



حمایت توسط انجمن محل زیست: تامین شده توسط بخش پرستاری انجمن



مزایا

به اشتراک گذاری معلومات بهداشتی در مورد هارپریت توسط کارمندان و تیم های بیمارستان، انجمن محل زیست و خدمات مراقبت اجتماعی، این امکان را فراهم ساخت تا مراقبت بهتر و مطمئن تر از وی صورت گیرد.

آیا می‌توانم به اینکه سوابق درمانی لیستر، لیستر شایر و راتلند من به اشتراک گذاشته شود، اعتراض کنم؟

بلی شما این حق را دارید تا از اینکه سوابق درمانی لیستر، لیستر شایر و راتلند شما به اشتراک گذاشته شود اعتراض کنید. هرچند، کارمندان خدمات بهداشتی و مراقبتی به صورت قانون این اجازه را دارند تا به منظور ارائه خدمات مصون و مطمئن فردی، به معلومات موجود شما در برنامه سوابق درمانی لیستر، لیستر شایر و راتلند، دسترسی حاصل نمایند.



آیا پرسش (سوالی) دارید؟

اگر شما درخواست یا پرسشی در مورد برنامه سوابق درمانی لیستر، لیستر شایر و راتلند دارید، لطف نموده با هر متخصص بهداشت و مراقبت که می‌تواند پرسش شما را به بخش مدیریت اطلاعات سازمان خویش راجع بسازد، در تماس شوید.

معلومات بیشتر

:برای معلومات بیشتر، لطف نموده به آدرس ویبسایت مراجعه نمایید
www.leicesterleicestershireandrutland.icb.nhs.uk/your-care-record/

برای تماس با تیم برنامه سوابق درمانی لیستر، لیستر شایر و راتلند لطف به نشانی زیر، ایمیل بفرستید:

✉ leicspart.llrcarerecord@nhs.net

