



LLR Care Record

ستاسو د پاملرنې ښه کولو لپاره ګډ کار کوي



د لیستر، لیسترشایر او رټلنډ د پاملرنې ثبت



د لیستر، لیسترشایر او رتلند د پاملرنې ثبت څه شی دی؟

د لیستر، لیسترشایر او رتلند د پاملرنې ثبت یا ریکارډ یو خوندي کمپیوټري سیستم دی چې د هغو سیمه ییز روغتون، ټولنیزو روغتیایي، (GP) کسانو مهم معلومات راټولوي چې د خپل عمومي معالج خدمتونو، ټولنیزو خدمتونو یا د رواني روغتیا ټیمونو لخوا ورکړل شوي خدمتونه یې کارولي وي. دا سیستم کلینیکي او د پاملرنې کارکوونکو ته اجازه ورکوي چې په ریښتیني وخت کې د روغتیایي پاملرنې معلومات په مختلفو سیستمونو او د پاملرنې وړاندې کولو ادارو تر منځ وگوري.

ټولې ریکارډونه یا ثبت شوي مواد په کلکه توګه محرم دي او یوازې هغه کلینیکي او پاملرنې کارکوونکي ورته لاسرسی لري چې په مستقیم ډول ستاسو په پاملرنه کې شامل دي. د لیستر، لیسترشایر او رتلند د پاملرنې ثبت د یوه کس په اړه ځینې ځانګړي معلومات ساتي، لکه

- پته او د تلیفون شمېره
- لیدښمې یا اپاینټمنټونه
- درمل - ترڅو ټول هغه څوک چې تاسو ته پاملرنه کوي پوه شي چې کوم درمل تاسو ته نسخه شوي دي
- حساسیتونه یا الرژی - ترڅو تاسو ته داسې درمل نسخه یا در نه کړل شي چې ښايي تاسې ته تاوان ورسوي
- د معایناتو پایلې - ترڅو ستاسو درملنه او پاملرنه ګړندی شي
- راجع کول، کلینیکي لیکونه او د رخصتۍ معلومات - ترڅو هغه کسان چې تاسو ته پاملرنه کوي له نورو ځایونو څخه د ترلاسه شوې پاملرنې او درملنې په اړه ټول اړین معلومات ولري

څوک کولای شي زما د لیستر، لیسترشایر او رتلند د پاملرنې ثبت وگوري؟

یوازې هغه کلینیکي او د پاملرنې کارکوونکي چې په مستقیم ډول ستاسو په پاملرنه کې دخپل وي ستاسو د لیستر، لیسترشایر او رتلند د پاملرنې ثبت لیدلی شي. موږ به دا معلومات هېڅکله له هغو کسانو سره شریک نه کړو چې ستاسو درملنه، پاملرنه یا ملاتړ نه کوي. ستاسو معلومات به عام نه شي او هېڅوک به یې هغه چا ته ونه سپاري چې په مستقیم ډول ستاسو په پاملرنه کې دخپل نه وي

څنګه پوه شم چې زما د لیستر، لیسترشایر او رتلند د پاملرنې ثبت خوندي دی؟

ستاسو معلومات په خوندي ډول د سیمې له مختلفو کلینیکي او د پاملرنې سیستمونو څخه یوځای کېږي او د مستقیمې پاملرنې پر مهال د استعمال لپاره د لیستر، لیسترشایر او رتلند د پاملرنې ثبت کې ښودل کېږي او محرم پاتې کېږي

د لیستر، لیسترشایر او رتلند د پاملرنې ثبت هغه کلینیکي او د پاملرنې کارکوونکو ته چې په مستقیم ډول ستاسو په پاملرنه کې شامل وي، تر ټولو تازه معلوماتو ته لاسرسی برابروي

دا کار داسې کوي چې ستاسو له کلینیکي او د پاملرنې ثبتونو څخه مناسب معلومات د لیستر، لیسترشایر او رتلند روغتیايي او ټولنیزې پاملرنې خدمتونو ترمنځ شریکوي



د لیستر، لیسترشایر او رتلند د پاملرنې ثبت به چیرته کارول کیږي؟

(NHS) کلینکونه / د ټولني روغتیايي خدمتونه / د روغتیا ملي خدمتونو (GP) د عمومي معالج روغتونونه / د ټولنیزې پاملرنې خدمتونه / د رواني روغتیا خدمتونه / د پاملرنې ځانگړي ځایونه (Hospices)

د لیستر، لیسترشایر او رتلند د پاملرنې ثبت گټې څه دي؟

ګډه او خوندي پاملرنه



ستاسو ټول معلومات به په یوه ځای کې وي



ستاسو پاملرنې ته د زیاتو وختونو وقف



تاسو اړتیا نه لرئ چې خپل جزیات مختلفو کلینیکي او د پاملرنې کارکوونکو ته بیا بیا تکرار کړئ



د کاغذي یا اسنادو کارونه کمښت



سناریو

نو، دا څنگه کار کوي؟



د خپل ښوونځي په سفر (Jamie) جېمي کې د رټلنډ اوبو ته تللی او له حساسیت یا الرژیکي غبرگون سره مخ شوی



والدين يې نه شي موندل کېدی؛ جېمي په امبولانس کې روغتون ته وړل کېږي

د روغتون پاملرنې کارکوونکي د لیستېر، لیستېرشاير او رټلنډ د پاملرنې ثبت ته لاسرسی لري ترڅو د جېمي د درملو او حساسیت تاریخچه وگوري

 LLR Care Record

درمل او د حساسیتونو لیست:
د جېمي د عمومي معالج لخوا وړاندې شوي



د پېښې او بیړني حالت
لنډیز: د روغتون د پاملرنې (A&E)
کارکوونکو لخوا وړاندې شوي



گټه

د لیستېر، لیستېرشاير او رټلنډ د پاملرنې ثبت کلینیکي او د پاملرنې کارکوونکو ته دا توان ورکوي چې په بیړني او خوندي ډول د جېمي درملنه وکړي

سناریو

کهواته، چۆن کار ده کات؟



په لیستر سلطنتی (Harpreet) هرپریت روغتون (Leicester Royal Infirmary) کې له غورځېدو وروسته د رغیدو په حال کې ده



پخوا چې دا په روغتون کې وه، مرخصی یې ناوخته شوه، ځکه چې د پاملرنې ټیم د یوې مودې لپاره پر دې نه پوهېده چې په کور کې څه ډول ملاتړ ورته د لاسرسي وړ دی

اوس، د لیستر، لیسترشایر او رتلند د پاملرنې ثبت په مرسته، د مرخصۍ څانګه په ډاډ سره پوهیږي چې هرپریت ته په لیستر کې په خپل کور کې مناسب ټولنیز خدمتونه چمتو شوي دي

LLR Care Record

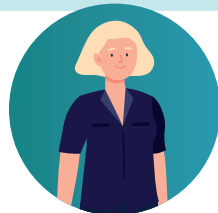
له روغتون څخه د مرخصۍ لیک: له روغتون څخه د مرخصۍ ټیم لخوا برابر شوی



د ټولنیزې پاملرنې پیکیج: د ټولنیزو خدمتونو ټیم لخوا برابر شوی



د ټولنې ملاتړ: د ټولنیزو نرسانو لخوا برابر شوی



ګټه

د هرپریت معلوماتو شریکول روغتون، ټولنې او د ټولنیزې پاملرنې ټیمونو ته دا توان ورکوي چې په لاسه توګه پوه شي او ښه او خوندي پاملرنه وړاندې کړي

آيا زه کولای شم د لیستر، لیسترشایر او رتلند د پاملرنې ثبت د شریکولو مخالفت وکړم؟

هو، تاسو حق لرئ چې د لیستر، لیسترشایر او رتلند د پاملرنې ثبت شریکولو سره مخالفت وکړئ. خو که چیرې کارکوونکي ستاسو د خوندي انفرادي پاملرنې لپاره معلوماتو ته اړتیا ولري، هغوی قانوني حق لري چې لاسرسی ورته وکړي



خه پوښتنې لرئ؟

که تاسو د لیستر، لیسترشایر او رتلند د پاملرنې ثبت په اړه کومه پوښتنه لرئ، مهرباني وکړئ له هر روغتیایي یا د پاملرنې متخصص سره اړیکه ونیسئ چې ستاسو پوښتنه د هغوی د سازمان د معلوماتو د مدیریت خانگې ته وسپاري

نور معلومات

ویب پاڼه وگورئ CCG د نورو معلوماتو لپاره، مهرباني وکړئ د لیستر ښار د www.leicesterleicestershireandrutland.icb.nhs.uk/your-care-record/ د پاملرنې ثبت پروگرام ټیم سره د اړیکې لپاره، مهرباني (LLR) د لیستر، لیسترشایر او رتلند وکړئ ایمیل وکړئ

✉ leicspart.llrcarerecord@nhs.net

