



LLR Care Record

ልዕተር፡ ልዕተርሻዮርን ናትላንድን መዝገብ ክንክን



ክንክንካ ንምምሕያሽ ብሓባር ምስራሕ



መዝገብ ክንክን ሌስተር፡ ሌስተርሻየርን ሩትላንድን እንታይ እዩ?

መዝገብ ክንክን ሌስተር፡ ሌስተርሻየርን ሩትላንድን ውሑስ ስርዓተ ኮምፒተር ኮይኑ፡ ብዛዕባ እቶም ብሓኪም ሓፈሻዊ ሓኪምም ዝወሃብ ኣገልግሎት ዝተጠቐሙ ሰባት፡ ኣብ ከባቢኦም ኣብ ዝርከብ ሆስፒታል፡ ክንክን ጥዕና ማሕበረሰብ፡ ማሕበራዊ ኣገልግሎት ወይ ጋንታታት ጥዕና ኣእምሮ ኣገዳሲ ሓበሬታ ዘራኽብ እዩ። ሰራሕተኛታት ክለኒካውን ክንክንን ኣብ መላእ ወሃብቲ ክንክንን ኣብ መንጎ ዝተፈላለዩ ስርዓታትን ኣብ ሓቕኛ ግዜ ሓበሬታ ጥዕናን ክንክንን ንኸርእዩ የኽእሎም።

ኩሎም መዛግብቲ ብጥብቂ ምስጢራዊ ኮይኖም፡ ኣብ ክንክን ሓደ ውልቀሰብ ብቐጥታ ዝሳተፉ ሰራሕተኛታት ክለኒካውን ክንክንን ጥራይ'ዮም ክረኽቡዎም ዝኽእሉ። መዝገብ ክንክን ሌስተር፡ ሌስተርሻየርን ሩትላንድን ብዛዕባ ሓደ ውልቀሰብ ዝተወሰነ ሓበሬታ ይሕዝ፣ ንኣብነት፤

- ኣድራሻን ቁጽሪ ተሌፎንን
- ቆጶራታት
- መድሓኒት - ስለዚ ኩሉ ዝከናኸነካ ሰብ እንታይ ዓይነት መድሓኒታት ከም ዝተኣዘዘካ ክርኢ ይኽእል
- ኣለርጂ - ዝኾነ ኣሉታዊ ሳዕቤን ክህልወካ ዝኽእል መድሓኒት ከምዘይተኣዘዘካ ወይ ከምዘይወሃበካ ንምርግጋጽ
- ውጽኢት ምርመራ - ሕክምናን ክንክንን ንምቅልጣፍ
- ሪፈራላት፣ ክለኒካዊ ደብዳቤታትን ሓበሬታ ምፍናው - እቶም ዝከናኸኑኻ ሰባት ብዛዕባ ካልእ ኣብ ካልእ ቦታ እትረኽቡ ክንክንን ሕክምናን ዘድልዮም ኩሉ ሓበሬታ ከምዘለዎም ንምርግጋጽ

መን እዩ መዝገብ ክንክን ሌስተር፡ ሌስተርሻየርን ሩትላንድን ክርእዩ ዝኽእል?

ኣብ ክንክንካ ብቐጥታ ዝነጥፉ ሰራሕተኛታት ክለኒካውን ክንክንን ጥራይ እዮም መዝገብ ክንክን ሌስተር፡ ሌስተርሻየርን ሩትላንድን ዝርእዩ። ንሕክምናኹም፡ ክንክንኩም ወይ ደገፍኩም ዘይህብ ሰብ ኣይንካፈሎን ኢና። ዝርዝር ሓበሬታኻ ንህዝቢ ኣይግለጽን፣ ወይ ደማ ናብ ዝኾነ ብቐጥታ ኣብ ክንክንካ ዘይሳተፍ ሰብ ኣይክሓልፍን እዩ።

ከመይ ንረ እዩ ዝፈልጥ ናይ ሌስተር፣ ሌስተርሻየርን ሩትላንድን መዝገብ ክንክን ውሑስ ምዃኑ? ሓበሬታኹም ካብ ክለኒካውን ስርዓታት ክንክንን ኣብ መላእ ዞባ ብውሑስ መንገዲ ዝተኣኻኸበ ኮይኑ ኣብ እዋን ቀጥታዊ ክንክን ንኸትጥቀሙ ኣብ መዝገብ ክንክን ሌስተር፡ ሌስተርሻየርን ሩትላንድን ይቐርብን ምስጢራዊ ኮይኑ ይቐጽልን።

መዝገብ ክንክን ሌስተር፣ ሌስተርሻየርን ሩትላንድን ኣብ ክንክንካ ብቐጥታ ዝነጥፉ ሰራሕተኛታት ክለኒካውን ክንክንን ብዛዕባኻ ዝያዳ እዋናዊ ሓበሬታ ንምርካብ ይሕግዝ።

ነዚ ዝገብሮ ድማ ካብ መዛግብቲ ጥዕናኻን ክንክንካን ኣብ መንጎ ኣገልግሎታት ጥዕናን ማሕበራዊ ክንክንን ኣብ ሌስተር፣ ሌስተርሻየርን ሩትላንድን ግቡእ ሓበሬታ ብምክፋል እዩ።



መዝገብ ክንክን ሌስተር፣ ሌስተርሻየርን ሩትላንድን ኣብዩ ከምዝጥቀሙ፤


ናይ ሓፈሻዊ ሓኪም ስራሕቲ / ኣገልግሎት ክንክን ጥዕና ማሕበረሰብ / ሆስፒታላት NHS / ኣገልግሎት ማሕበራዊ ክንክን / ኣገልግሎት ጥዕና ኣእምሮ / ሆስፒታል

ራብሓታት መዝገብ ክንክን ሌስተር፣ ሌስተርሻየርን ሩትላንድን እንታይ እዩ?

 ዝተጠርኒፈን ውሑስን ክንክን

 ሓበሬታኻ ኣብ ሓደ ቦታ

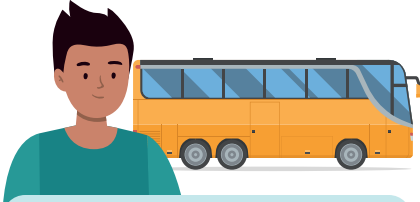
 ኣብ ክንክንካ ዝያዳ ግዜ ከተሕልፍ

 ንዝተፈላለዩ ሰራሕተኛታት ክለኒካውን ክንክንን ዝርዝር ክትደግሞም ኣየድልዩካን እዩ።

 ውሑድ ወረቐት ስራሕ

ስናርዮ 1

ስለዚህ፡ ከመይ ይሰርሱ?



ጄሚ ናብ ፍትላንድ ማይ ናይ ቤት ትምህርቲ ጉዕዞ ስለዘሎ ኣለርጂ ኣለዎ።



ወለዱ ከርከብሉ ኣይከኣሉን፤ ጄሚ ብኣምቡላንስ ናብ ሆስፒታል ተወሲዱ።

ሰራሕተኛታት ከንክን ሆስፒታል ናብ መዝገብ ከንክን ሌስተር፡ ሌስተርሻየርን ፍትላንድን ብምእታው፡ ታሪኽ መድሓኒትን ኣለርጂን ጄሚ ክዕዘቡ ይኽእሉ።

LLR Care Record

መድሓኒታትን ዝርዝር ኣለርጂን፡ ብ ናይ ጄሚ ሓፊሻዊ ሓኪም ዝቐርብ



ጽማቕ A&E፡ ብሰራሕተኛታት ከንክን ሆስፒታል ዝቐርብ



ጥቕሚ

መዝገብ ከንክን ሌስተር፡ ሌስተርሻየርን ፍትላንድን ንሰራሕተኛታት ክለኒካውን ከንክንን ንጄሚ ብቐልጡፍን ብዘይ ሰግኣትን ንምሕካም ህጹጽ ከንክን ክህቡ የኽእሉዎም።

ስናርዮ 2

ስለዚህ፡ ከመይ ይሰርሱ?



ሃርፕሪት ካብ ውድቀት እናሕወየት ኣብ ሌስተር ሮያል ኢንፈርማሪ ጸኒሓ።



ኣብቲ ቅድሚኛ ሕጂ ኣብ ሆስፒታል ዝነበራ ጸንሒት፡ እቶም ኣብ ሆስፒታል ዝነበሩ ናይ ክንክን ጉጅለ፡ ኣብ ዝ እንታይ ዓይነት ደገፍ ከምዘሎ ንቐሩብ ግዜ ርግጻኛታት ስለዘይነበሩ፡ ካብ ምውጻእ ተደናገሩ።

ሕጂ፡ ብሓገዝ ሌስተር፡ ሌስተርሻየርን ፍትላንድን መዝገብ ክንክን፡ እቲ ክፍሊ ምፍናው፡ ንሃርፕሪት ኣብ ሌስተር ኣብ ዝርከብ ዝዘኣ ትኽክለኛ ማሕበራዊ ክንክን ጥቅሉል ኣብ ቦትኡ ከምዘሎ ርግጻኛ ክኸውን ይኽእል።

LLR Care Record

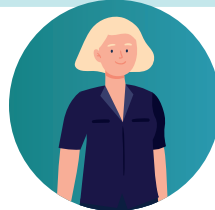
ሆስፒታል ምውጻእ ደብዳቤ፡ ብናይ ሆስፒታል ምፍናው ሰራሕተኛታት ዝቐርብ



ጥቅሉል ማሕበራዊ ክንክን፡ ብጉጅለ ማሕበራዊ ክንክን ዝቐርብ



ደገፍ ማሕበረሰብ፡ ብማሕበረሰባዊ ነርሲንግ ዝቐርብ



ጥቕሚ

ኣበሬታ ሃርፕሪት ምክፋል፡ ንጉጅለታት ሆስፒታል፡ ማሕበረሰባውን ማሕበራዊ ክንክንን ዝያዳ ኣበሬታ ክረኽቡ የኽእሎም፡ እዚ ድማ ዝሓሸን ውሑስን ክንክን ክህቡ የኽእሎም።

ናይ ሌስተር፣ ሌስተርሻየርን ፍትላንድን መዝገብ ከንክነይ ንኸካፈል ከቃወም ይኸእል ድየ?

እው። መዝገብ ከንክን ሌስተር፣ ሌስተርሻየርን ፍትላንድን ንኸካፈል ናይ ምቅዋም መሰል ኣለካ። ይኹን እምበር ሰራሕተኛታት ውሑስ ውልቃዊ ከንክን ንምሃብ ኣብ መዝገብ ከንክን ሌስተር፣ ሌስተርሻየርን ፍትላንድን ዝተኸፈለ ሓበሬታ ክረኽብዎ እንተደልዩ ብሕጋዊ መንገዲ ክረኽብዎ ይፍቀደሎም።



ዝኾነ ሕቶታት ኣለኩም?

ብዛዕባ መዝገብ ከንክን ሌስተር፣ ሌስተርሻየርን ፍትላንድን ዝኾነ ሕቶታት ምስ ዝህልወኩም፡ በጃኹም ንዝኾነ ናይ ጥዕና ወይ ከንክን በዓል ሞያ ርኽቡ፡ ንሱ ድማ ንሕቶኹም ናብ ክፍሊ ምሕደራ ሓበሬታ ትካሎም ክውከስ ይኸእል።

ተወሳኺ ሓበሬታ

ንዝያዳ ሓበሬታ ኣብ መርበብ ሓበሬታ ከተማ ሌስተር CCG ተወከስ፤

www.leicesterleicestershireandrutland.icb.nhs.uk/your-care-record/

ንጉጅላ ፕሮግራም መዝገብ ከንክን LLR ንምርኻብ፡ በጃኹም ብኢሜይል፤

✉ lpt.llrcarerecord@nhs.net

